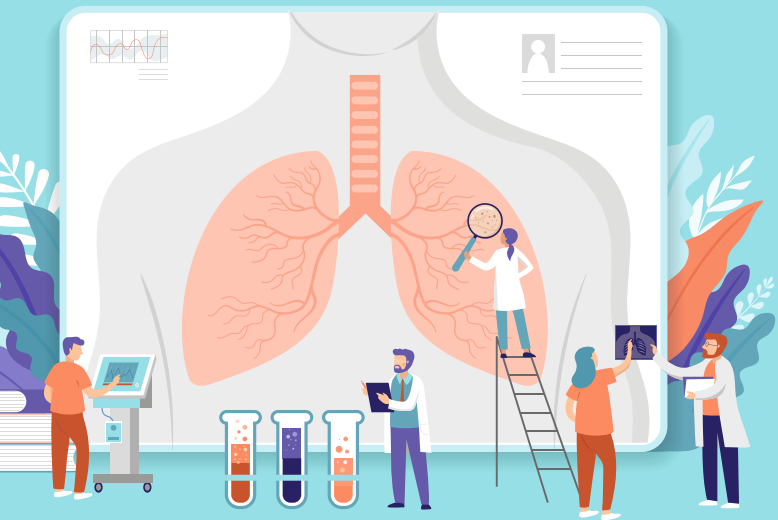


# KRANKENHAUS BETHANIEN

Informationen für PJ-Studierende



Das **Krankenhaus Bethanien in Solingen**, als Akademisches Lehrkrankenhaus der Universität zu Köln, lädt Sie herzlich ein, das **allgemein-internistische Praktische Jahr in einer spezialisierten Lungenfachklinik** mit Schwerpunkten in den Bereichen Beatmungsmedizin, thorakale Onkologie, obstruktive und interstitielle Lungenerkrankungen, sowie der Tuberkulose zu absolvieren. Interdisziplinär decken wir sämtliche Bereiche der Inneren Medizin ab.



## ALS PJ-STUDENT (M/W/D) IN UNSERER KLINIK ERWARTET SIE...

- ✓ ein strukturiertes PJ-Konzept, regelmäßige Fortbildungen und tägliches Teaching für Assistenzärzte (m/w/d) und PJ-Studenten (m/w/d)
- ✓ eine breit aufgestellte renommierte Fachklinik mit den Chefärzten Professor Dr. med. Winfried Randerath und Priv.-Doz. Dr. med. Lars Hagmeyer
- ✓ ein kompetentes ärztliches Team, ein freundlicher Umgang miteinander und eine positive Arbeitsatmosphäre
- ✓ eine PJ-Vergütung von monatlich 400 Euro
- ✓ die kostenlose Mittagsverpflegung in unserem Park-Café
- ✓ das kostenlose Parken auf dem Gelände der Diakonie, sowie sichere kostenlose Fahrradabstellplätze
- ✓ die Übernahme der Berufshaftpflichtversicherung durch die Klinik
- ✓ eine Berufsperspektive als Assistenzarzt (m/w/d) in Weiterbildung (Basisweiterbildung Innere Medizin, Pneumologie, Schlafmedizin, Allergologie, Intensivmedizin, Palliativmedizin) in unserer Klinik
- ✓ die Möglichkeit zur Promotion im angeschlossenen Wissenschaftlichen Institut



Weitere Informationen finden Sie auf unserer Website

[www.klinik-bethanien.de](http://www.klinik-bethanien.de)

Wir freuen uns auf Ihr Interesse!

