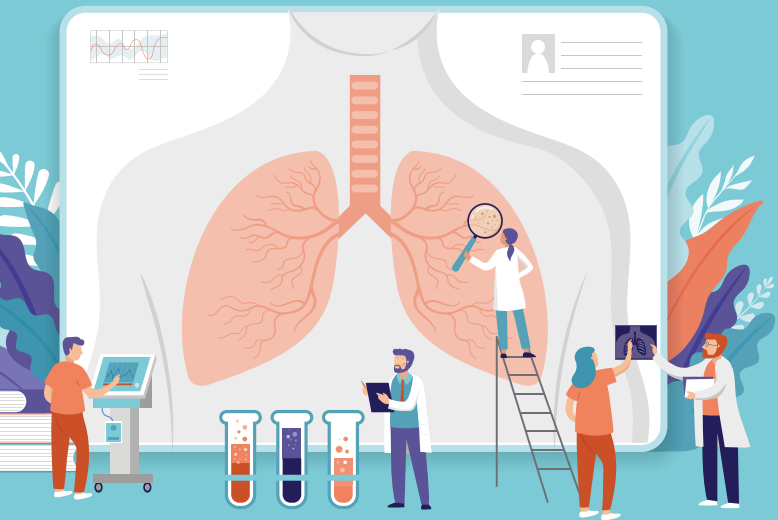


KRANKENHAUS BETHANIEN

Informationen für PJ-Studenten



Das **Krankenhaus Bethanien in Solingen** als Akademisches Lehrkrankenhaus der Universität zu Köln lädt Sie herzlich ein, das **allgemein-internistische Praktische Jahr in einer spezialisierten Lungenfachklinik** mit Schwerpunkten in den Bereichen Beatmungsmedizin, thorakale Onkologie, obstruktive und interstitielle Lungenerkrankungen sowie Tuberkulose zu absolvieren. Interdisziplinär decken wir sämtliche Bereiche der Inneren Medizin ab.



ALS PJ-STUDENT IN UNSERER KLINIK ERWARTET SIE...

- ✓ ein strukturiertes PJ-Konzept, regelmäßige Fortbildungen und tägliches Teaching für Assistenzärzte und PJ-Studenten
- ✓ eine breit aufgestellte renommierte Fachklinik mit Chefarzt Professor Dr. med. Winfried Randerath
- ✓ ein kompetentes ärztliches Team, ein freundlicher Umgang miteinander und eine positive Arbeitsatmosphäre
- ✓ ein PJ-Vergütung von monatlich 400 Euro
- ✓ die kostenlose Mittagsverpflegung in unserem Park-Café
- ✓ das kostenlose Parken auf dem Gelände der Diakonie, sowie sichere kostenlose Fahrradabstellplätze
- ✓ die Übernahme der Berufshaftpflichtversicherung durch die Klinik
- ✓ eine Berufsperspektive als Assistenzarzt (m/w/d) in Weiterbildung (Basisweiterbildung Innere Medizin, Pneumologie, Schlafmedizin, Allergologie, Intensivmedizin, Palliativmedizin) in unserer Klinik
- ✓ die Möglichkeit zur Promotion im angeschlossenen Wissenschaftlichen Institut.



Weitere Informationen finden Sie
auf unserer Website

www.klinik-bethanien.de

Wir freuen uns auf Ihr Interesse!

